

# PE-103

## CATÁLOGO PERÚ



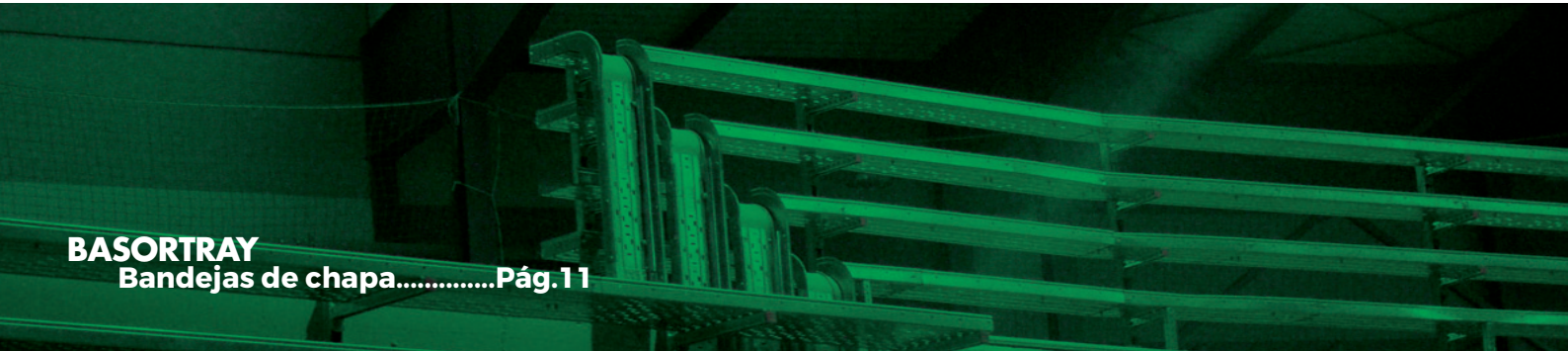
**3E Basor**  
CABLE TRAY SPECIALIST



**BASORFIL**  
Bandejas de rejilla.....Pág.3

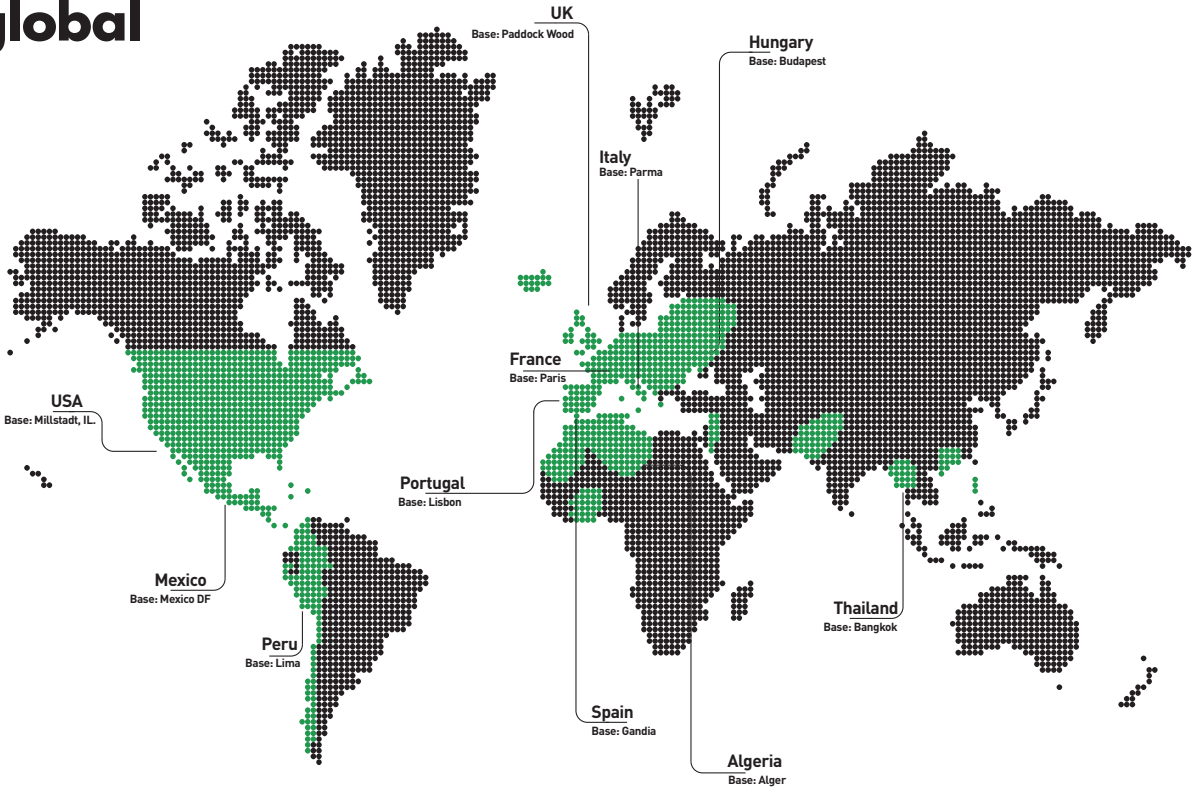


**BASORPLAST**  
Bandejas de PVC.....Pág.7



**BASORTRAY**  
Bandejas de chapa.....Pág.11

## Basorglobal





CENTROS DE  
**DATOS**

SECTOR

**ALIMENTARIO**

PLANTAS

**CEMENTERAS**

INFRAESTRUCTURAS

**TERCIARIAS**

ENERGÍAS

**RENOVABLES**

EDIFICIOS

**CORPORATIVOS**



**BANDEJAS**  
*enchufables*  
de **REJILLA**  
para uso  
**GENERAL**

**3E Basor**  
CABLE TRAY SPECIALIST

**+ 1.300 HORAS**  
DE RESISTENCIA EN NIEBLA SALINA

## FICHA TÉCNICA BASORFIL BFR - BF2R

### Modelos BFR (BxA):

60x65; 100x65; 150x65; 200x65; 300x65; 400x65; 500x65; 600x65;  
200x105; 300x105; 400x105; 500x105; 600x105.

### Modelos BF2R (BxA):

60x65; 100x65; 150x65; 200x65; 300x65; 400x65;  
500x65; 600x65;  
100x105; 150x105; 200x105; 300x105; 400x105;  
500x105; 600x105.

### Acabados: EZ1000, GC, i304

### Características de la bandeja:

- Sistema metálico
- No propagador de la llama
- Sistema con continuidad eléctrica
- Componente conductor eléctrico
- Temperatura máxima de 150°C
- Temperatura mínima de -50°C
- Con recubrimiento metálico, resistencia a la corrosión:
  - Zincado (Ez1000): clase 8+
  - Galvanizado en caliente (Gc): clase 7
  - Inoxidable 304 (i304): clase 9C
- Resistencia al impacto: 20J
- Cumple con la directiva RoHS, 2011/65/UE
- Amplio rango de accesorios para su instalación

### Capacidades de llenado:

Referencia	Modelo	Referencia	Modelo	Ø	Área útil cm <sup>2</sup>	Máx. CTA (kg/m)	Distancia entre soportes	Máx. CTA d=1.5m
2/17354	BF2R 60X65	2/15576	BFR 60X65	4	21	4,83	2,50 m	15
2/17355	BF2R 100X65	2/0291	BFR 100X65	4	43	9,89	2,25 m	30
2/17356	BF2R 150X65	2/0292	BFR 150X65	4	72	16,56	2,00 m	30
2/17357	BF2R 200X65	2/0293	BFR 200X65	4	100	23,00	1,85 m	35
2/17358	BF2R 300X65	2/0294	BFR 300X65	4,3	156	35,88	1,60 m	40
2/17359	BF2R 400X65	2/0295	BFR 400X65	4,3	212	48,76	1,50 m	50
2/17361	BF2R 500X65	2/0296	BFR 500X65	4,6	268	61,64	1,50 m	62
2/17362	BF2R 600X65	2/0297	BFR 600X65	4,6	324	74,52	1,35 m	65
2/17363	BF2R 100X105	-	-	4	81	18,63	2,50 m	45
2/17364	BF2R 150X105	-	-	4	133	30,59	2,00 m	45
2/17365	BF2R 200X105	2/7333	EBFR	4	186	42,78	1,80 m	55
2/17366	BF2R 300X105	2/7334	EBFR	4,3	291	66,93	1,50 m	67
2/17367	BF2R 400X105	2/7335	EBFR	4,3	396	91,08	1,50 m	91
2/17369	BF2R 500X105	2/7336	EBFR	4,6	501	115,23	1,35 m	95
2/17370	BF2R 600X105	2/7337	EBFR	4,6	606	139,38	1,25 m	105

### - Ensamblado:

Modelos BFR: Con unión rápida en cada lateral o CGBF, a partir de ancho 300 se añade en el centro de la base uno o dos CGBF.

Modelos BF2R: No necesitan elementos adicionales para llevar a cabo la unión.

### - Instalación:

No permitida por debajo de otro tipo de canalizaciones como agua, vapor o gas.

### - Ventilación y manipulación:

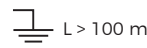
Para una óptima ventilación, se recomienda una separación sobre la pared de 20mm. Para una mejor manipulación, se recomienda instalar las bandejas con una distancia mínima entre ellas de 250mm.

### - Instalación de uniones:

Se recomienda la instalación de las uniones a una distancia de entre L/4 y L/5 de la distancia entre soportes.



Mod. 60x100 10J  
UNE-EN 61537  
UNE-EN 50085



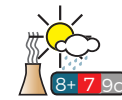
L > 100 m  
UNE-EN 61537



IMO  
UNE-EN 61537  
UNE 23727



150°C  
-50°C  
UNE-EN 61537



UNE-EN 61537



**MONTAJE EN PASOS 2**  
unión sin tornillos



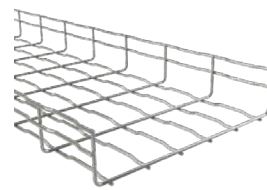
## BANDEJA BF2R / H65



3m (10ft)	i304	
	EZ1000	
BF2R 60X65	2/17354	2/7516
BF2R 100X65	2/17355	2/7502
BF2R 150X65	2/17356	2/7503
BF2R 200X65	2/17357	2/7504
BF2R 300X65	2/17358	2/7505
BF2R 400X65	2/17359	2/7506
BF2R 500X65	2/17361	2/7507
BF2R 600X65	2/17362	2/7508



## BANDEJA BFR / H65



3m (10ft)	GC	
	BFR 60X65	2/0290
BFR 100X65	2/0291	
BFR 150X65	2/0292	
BFR 200X65	2/0293	
BFR 300X65	2/0294	
BFR 400X65	2/0295	
BFR 500X65	2/0296	
BFR 600X65	2/0297	



## BANDEJA BF2R / H105



3m (10ft)	i304	
	EZ1000	
BF2R 100X105	2/17363	2/18559
BF2R 150X105	2/17364	2/18560
BF2R 200X105	2/17365	2/7509
BF2R 300X105	2/17366	2/7510
BF2R 400X105	2/17367	2/7511
BF2R 500X105	2/17369	2/7512
BF2R 600X105	2/17370	2/7513



## BANDEJA E-BFR / H105



3m (10ft)	GC	
	E-BFR 200X105	2/7333
E-BFR 300X105	2/7334	
E-BFR 400X105	2/7335	
E-BFR 500X105	2/7336	
E-BFR 600X105	2/7337	



## TAPA TERE / H65



3m (10ft)	i304		
	PG		GC
TERE 60	2/6044	2/5594	2/3614
TERE 100	2/1312	2/4560	2/1321
TERE 150	2/1313	2/5123	2/1322
TERE 200	2/1314	2/4561	2/1323
TERE 300	2/1316	2/4716	2/1325
TERE 400*	2/1317	2/4931	2/1326
TERE 500*	2/1318	2/4562	2/1327
TERE 600*	2/1319	2/5357	2/1328



## TAPA TEBFR / H105



3m (10ft)	i304		
	PG		GC
TEBFR 100	2/9789	2/18576	2/9886
TEBFR 150	2/9790	2/18577	2/9887
TEBFR 200	2/9791	2/18578	2/9888
TEBFR 300	2/9792	2/18579	2/9889
TEBFR 400*	2/9793	2/18580	2/9890
TEBFR 500*	2/9794	2/18581	2/9891
TEBFR 600*	2/9795	2/18582	2/9892



## UNIONES



	i304		
	PG		GC
CGBF	2/4364	2/4915	2/4360
UCBF	2/5059	2/5093	2/5060
CTBF	2/4362	2/4923	2/7132

## PERFIL SEPARADOR



3m (10ft)	GC	
	PG	
PS 60	2/2066	2/3480
PS 100	2/3478	2/3482



## MÉNSULA C-SHO



	PG	i304	GC
C-SHO 100	2/7230	2/7490	2/7239
C-SHO 150	2/7231	2/7491	2/7240
C-SHO 200	2/7232	2/7492	2/7241
C-SHO 300	2/7233	2/7493	2/7242
P-SHO	2/6240	2/18139	2/6318

## MÉNSULA C-SHO



	PG	GC
SRB 100	2/6372	2/6379
SRB 150	2/6373	2/6380
SRB 200	2/6374	2/6381
SRB 300	2/6375	2/6382
SRB 400	2/6376	2/6383
SRB 500	2/6377	2/6384
SRB 600	2/6378	2/6385

## SOPORTES SIMPLES



	PG	i304	GC
Central SSS	2/2064	2/0373	2/0363
Techo SST	2/5724	-	-
Lateral SL	2/0355	2/0375	2/0365
Lateral SLS	2/0360	2/0380	2/0370
Caja SUC	2/0358	2/0378	2/0368
Caja MSUC	2/0359	2/0379	2/0369
Luminaria SFL	2/5906	2/11308	-
Suelo PBF	2/5590	2/8777	2/4397

## MÉNSULA SV



	PG	GC
SV 100	2/1046	2/1050
SV 150	2/1047	2/1051
SV 200	2/1048	2/1052
SV 300	2/1049	2/1053
SV 400	2/3413	2/3418
SV 500	2/3414	2/3419
SV 600	2/3415	2/3420

## ACCESORIOS



	PG	i304	GC
Salida tubo STB	2/0356	2/0376	2/0366
Bajada cable BJC	2/6451	-	2/6452
Unión U. MU500	2/0357	2/9872	-
Pinza tapa PTBFR	2/10253	2/10254	-
Clip CFBFR41	-	2/10284	-
Borna tierra TTL10-35 LTN	2/8189	-	-

## PERFILERÍA ACC



3m (10ft)	PG	GC
C-SVO 3M	2/1101	2/7436
41X21X1.5	2/6366	-





INDUSTRIA  
**PESQUERA**

INDUSTRIA  
**PETROQUÍMICA**

INSTALACIONES  
**FERROVIARIAS**

INSTALACIONES  
**COSTERAS**

INDUSTRIA  
**QUÍMICA**

INDUSTRIA  
**MINERA**



**BANDEJAS**  
*aislantes*  
de **PVC UV**  
para uso  
**EXTERIOR**

**3E Basor**  
CABLE TRAY SPECIALIST

## Resistentes A LOS RAYOS ULTRAVIOLETA UV

### FICHA TÉCNICA BASORPLAST BPE

#### Modelos BPE (BxA):

60x100; 60x150; 200x60; 300x60; 100x200; 100x300; 100x400; 100x600.

#### Modelos:

Perforados  
Ciegos

#### Acabados: PVC M1 UV RAL7035

#### Características de la bandeja:

- Sistema no metálico
- Resistente a los rayos UV
- No propagador de la llama
- Sin continuidad eléctrica
- Aislante
- Temperatura máxima de 60°C
- Temperatura mínima de -20°C
- Excelente comportamiento al exterior
- Cumple con la directiva RoHS, 2002/95/CE
- Rigidez dieléctrica: 18+/22 KV/mm
- Alta resistencia a las sustancias corrosivas
- Reacción M1 al fuego: UNE 23727
- LOI >50% EN ISO 4589
- Resistencia al impacto: 20J (salvo 60x100 con 10J)
- Materia prima sin silicona
- Test de llama incandescente: 1760°F (960°C) EN60695-2-11
- Inflamabilidad: UL 94-VO, ANSI/UL 94-1995

#### - Ensamblado:

H60: 2 uniones + 4 tornillos  
H100: 2 uniones + 8 tornillos

#### - Instalación:

No permitida por debajo de otro tipo de canalizaciones como agua, vapor o gas.

#### - Ventilación y manipulación:

Para una óptima ventilación, se recomienda una separación sobre la pared de 20mm. Para una mejor manipulación, se recomienda instalar las bandejas con una distancia mínima entre ellas de 250mm.

#### - Expansiones:

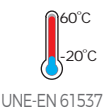
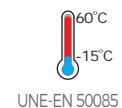
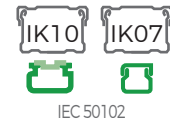
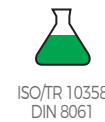
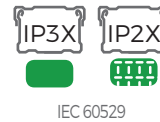
Dependiendo de las variaciones de temperatura (AT) dejar un espacio (h) entre las bandejas acorde a la siguiente tabla:

AT(°F)	AT(°C)	h (mm)
2/6044	2/5594	2/3614
2/1312	2/4560	2/1321
2/1313	2/5123	2/1322
2/1314	2/4561	2/1323



#### Capacidades de llenado:

Referencia	Modelo	Referencia	Modelo	Temperatura Máx. 40°C		Temperatura Máx. 60°C	
				Máx. CTA d=1m kg/m	Máx. CTA d=1,5m kg/m	Máx. CTA d=1m kg/m	Máx. CTA d=1,5m kg/m
2/10070	BPE 60X100	2/10062	BPE-C 60X100	38	24	28	12
2/10071	BPE 60X150	2/10063	BPE-C 60X150	39	25	20	12
2/10072	BPE 60X200	2/10064	BPE-C 60X200	67	38	45	20
2/10073	BPE 60X300	2/10065	BPE-C 60X300	74	45	50	21
2/10074	BPE 100X200	2/10066	BPE-C 100X200	121	87	73	49
2/10075	BPE 100X300	2/10067	BPE-C 100X300	123	89	81	50
2/10076	BPE 100X400	2/10068	BPE-C 100X400	178	108	114	68
2/10077	BPE 100X600	2/10069	BPE-C 100X600	212	121	133	96





## BANDEJA BPE-P / H60



3m (10ft)		PVCM1 UV
BPE 60X100	2/10070	
BPE 60X150	2/10071	
BPE 60X200	2/10072	
BPE 60X300	2/10073	



## BANDEJA BPE-C / H60



3m (10ft)		PVCM1 UV
BPE-C 60X100	2/10062	
BPE-C 60X150	2/10063	
BPE-C 60X200	2/10064	
BPE-C 60X300	2/10065	



## BANDEJA BPE-P / H100



3m (10ft)		PVCM1 UV
BPE 100X200	2/10074	
BPE 100X300	2/10075	
BPE 100X400	2/10076	
BPE 100X600	2/10077	



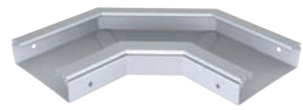
## BANDEJA BPE-C / H100



3m (10ft)		PVCM1 UV
BPE-C 100X200	2/10066	
BPE-C 100X300	2/10067	
BPE-C 100X400	2/10068	
BPE-C 100X600	2/10069	



## CURVA PLANA 90° CPBPE



CPBPE	PVCM1 UV
CPBPE 60X100	2/10089
CPBPE 60X150	2/10090
CPBPE 60X200	2/10091
CPBPE 60X300	2/10092
CPBPE 100X200	2/10093
CPBPE 100X300	2/10094
CPBPE 100X400	2/10095
CPBPE 100X600	2/10096



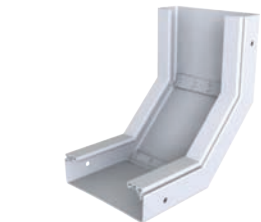
## TAPA C.PLANA TCPBPE



TCPBPE	PVCM1 UV
TCPBPE 100	2/10097
TCPBPE 150	2/10098
TCPBPE 200	2/10099
TCPBPE 300	2/10100
TCPBPE 400	2/10101
TCPBPE 600	2/10102



## CURVA INTERIOR CCBPE



CCBPE	PVCM1 UV
CCBPE 60X100	2/10103
CCBPE 60X150	2/10104
CCBPE 60X200	2/10105
CCBPE 60X300	2/10106
CCBPE 100X200	2/10107
CCBPE 100X300	2/10108
CCBPE 100X400	2/10109
CCBPE 100X600	2/10110



## TAPA C.INTERIOR TCCBPE



TCCBPE	PVCM1 UV
TCCBPE 60X100	2/10111
TCCBPE 60X150	2/10112
TCCBPE 60X200	2/10113
TCCBPE 60X300	2/10114
TCCBPE 100X200	2/10115
TCCBPE 100X300	2/10116
TCCBPE 100X400	2/10117
TCCBPE 100X600	2/10118



## DERIVACIÓN PDBPE



PDBPE	GSP 7035
PDBPE 60/100	2/10135



## PERFIL SEPARADOR PSBPE



3M PSBPE	PVCM1 UV
PSBPE 60	2/10144
TPSBPE 100	2/10145



## CURVA EXTERIOR CXBPE

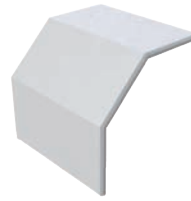


CXBPE	PVC M1 UV	
	Part No.	Weight (KG/UD)
CXBPE 60X100	2/10119	
CXBPE 60X150	2/10120	
CXBPE 60X200	2/10121	
CXBPE 60X300	2/10122	
CXBPE 100X200	2/10123	
CXBPE 100X300	2/10124	
CXBPE 100X400	2/10125	
CXBPE 100X600	2/10126	



2x +4/8

## TAPA C. EXTERIOR TCXBPE



TCXBPE	PVC M1 UV	
	Part No.	Weight (KG/UD)
TCXBPE 60X100	2/10127	
TCXBPE 60X150	2/10128	
TCXBPE 60X200	2/10129	
TCXBPE 60X300	2/10130	
TCXBPE 100X200	2/10131	
TCXBPE 100X300	2/10132	
TCXBPE 100X400	2/10133	
TCXBPE 100X600	2/10134	



## TAPA FINAL TFBPE



TFBPE	GSP 7035	
	Part No.	Weight (KG/UD)
TFBPE 60X100	2/10136	
TFBPE 60X150	2/10137	
TFBPE 60X200	2/10138	
TFBPE 60X300	2/10139	
TFBPE 100X200	2/10140	
TFBPE 100X300	2/10141	
TFBPE 100X400	2/10142	
TFBPE 100X600	2/10143	



2

## TAPA TBPE



TBPE	PVC M1 UV	
	Part No.	Weight (KG/UD)
TBPE 100	2/10078	
TBPE 150	2/10079	
TBPE 200	2/10080	
TBPE 300	2/10181	
TBPE 400	2/10182	
TBPE 600	2/10183	



## SOPORTE SHG



SHG	PVM1 UV	
	Part No.	Weight (KG/UD)
SHG 100	2/10011	
SHG 150	2/10012	
SHG 200	2/10013	
SHG 300	2/10014	
SHG 400	2/10015	
SHG 600	2/10016	

## SOPORTE SVG



SVG	PVM1 UV		KG/UD
	Part No.	Weight (KG/UD)	
SVG 100	2/10050	0.23	
SVG 150	2/10051	0.26	
SVG 200	2/10052	0.28	
SVG 300	2/10053	0.33	
SVG 400	2/10054	0.38	
SVG 600	2/10055	0.48	

## UNIONES Y TORNILLOS



JUBPE	PVC M1 UV	
	Part No.	Weight (KG/UD)
JUBPE 60	2/10084	
JUBPE 100	2/10085	
CTBP-100	2/10017	

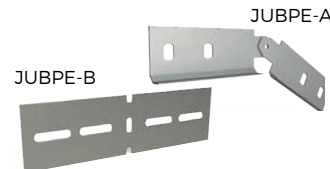
JUBPE

CTBP



4/8

## UNIONES BISAGRA Y ARTICULADAS



JUBPE-B	i304		KG/UD
	Part No.	Weight (KG/UD)	
JUBPE-B 60	2/3520	0.13	
JUBPE-B 100	2/5038	0.22	
JUBPE-A 60	2/5036	0.09	
JUBPE-A 100	2/5037	0.16	

JUBPE-B

JUBPE-A



4/8

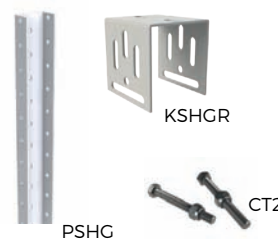
## BRIDA IK BIK10



BIK10-BPE	i304		i316
	Part No.	Weight (KG/UD)	
BIK10-BPE 60X100	2/17340	2/17347	
BIK10-BPE 60X150	2/17341	2/17348	
BIK10-BPE 60/100X200	2/17342	2/17349	
BIK10-BPE 60/100X300	2/17343	2/17350	
BIK10-BPE 100X400	2/17345	2/17352	
BIK10-BPE 100X600	2/17346	2/17353	



## PERFIL Y CARTELA



PSHG-PSHGR	PVC M1 UV	
	Part No.	Weight (KG/UD)
PSHG 2M	2/17281	
PSHGR 600	2/17283	
TFSHGR PVC	2/12112	
KSHGR	2/17282	
CT2 M10X100	2/17228	

PSHG

KSHGR

CT2



SECTOR  
**INDUSTRIA**  
GRANDES  
**OBRAS CIVILES**  
SECTOR  
**TERCIARIO**  
INSTALACIONES  
**COSTERAS**  
PROYECTOS  
**OIL & GAS**  
SECTOR  
**LOGÍSTICO**

**BANDEJAS**  
*enchufables*  
**RANURADAS**  
**para uso**  
**GENERAL**

**3E Basor**  
CABLE TRAY SPECIALIST

# basortray ERE-FRE

**Polivalencia**  
PARA MÚLTIPLES INSTALACIONES

## FICHA TÉCNICA BASORTRAY ERE-FRE

### Modelos ERE (BxA):

100x60; 150x60; 200x60; 300x60; 400x60; 500x60; 600x60;  
100x100; 150x100; 200x100; 300x100; 400x100; 500x100; 600x100.

### Modelos FRE (BxA):

100x100; 150x100; 200x100; 300x100; 400x100;  
500x100; 600x100.

### Acabados:

- GS: Galvanizado Sendzimir (Galvanizado en origen). Según normas UNE-EN ISO1461 y ASTM A653
- GC: Galvanizado en Caliente (Galvanizado por inmersión). Según normas UNE-EN ISO 1461 y ASTM A653
- i304: Acero inoxidable i304

### Características de la bandeja:

- Sistema metálico
- No propagador de la llama
- Sistema con continuidad eléctrica
- Componente conductor eléctrico
- Temperatura máxima de 150°C
- Temperatura mínima de -50°C
- Con recubrimiento metálico, resistencia a la corrosión:
  - Galvanizado sendzimir (Gs): clase 3
  - Galvanizado en caliente (Gc): clase 5
  - Inoxidable 304 (i304): clase 9A
- Resistencia al impacto: 20J

### Capacidades de carga:

#### - Ensamblado:

Modelos ERE Y FRE disponen de una embutición en un extremo de cada tramo para el ensamblaje de las bandejas sin necesidad de placas de unión. Para montar el sistema de unión enchufable se necesitan 4 conjuntos B1.

Las curvas y derivaciones (CPERC, CCERC, CXERC, TERC y CRERC) utilizan la unión enchufable de las bandejas en una de sus bocas y en el resto de bocas requieren de las placas de unión JUER.

#### - Instalación:

No permitida por debajo de otro tipo de canalizaciones como agua, vapor o gas.

#### - Ventilación y manipulación:

Para una óptima ventilación, se recomienda una separación sobre la pared de 20mm. Para una mejor manipulación, se recomienda instalar las bandejas con una distancia mínima entre ellas de 250mm.



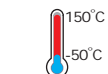
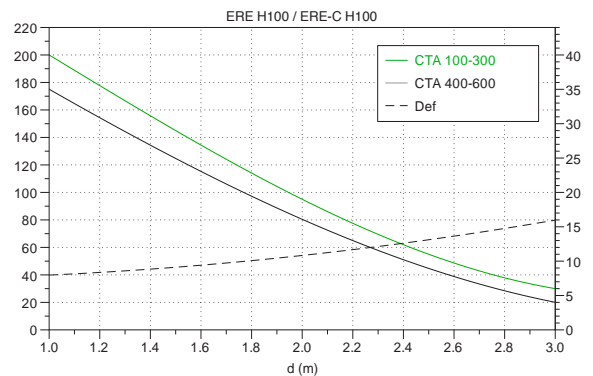
Mod. 60x100 10J  
UNE-EN 61537  
UNE-EN 50085



UNE-EN 61537



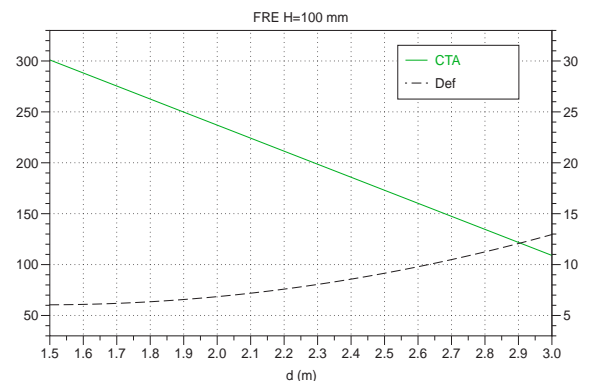
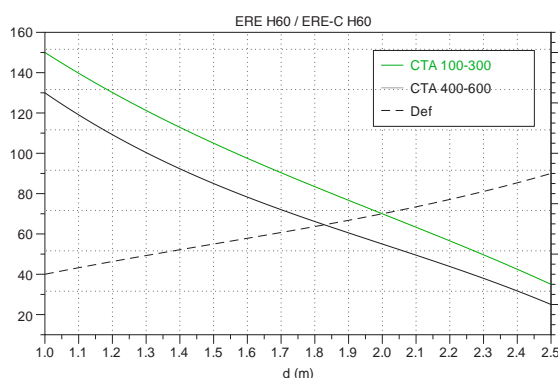
UNE-EN 61537  
UNE 23727



UNE-EN 61537



UNE-EN 61537



## BANDEJA ERE / H60



3m (10ft)	GS		GC	
	GS	GC	GS	GC
ERE 100X60	2/1197	2/1227		
ERE 150X60	2/1198	2/1228		
ERE 200X60	2/1199	2/1229		
ERE 300X60	2/1201	2/1231		
ERE 400X60	2/1202	2/1232		
ERE 500X60	2/1203	2/1233		
ERE 600X60	2/1204	2/1234		



## BANDEJA ERE / H100



3m (10ft)	GS		GC	
	GS	GC	GS	GC
ERE 100X100	2/1213	2/1243		
ERE 150X100	2/1214	2/1244		
ERE 200X100	2/1215	2/1245		
ERE 300X100	2/1217	2/1247		
ERE 400X100	2/1218	2/1248		
ERE 500X100	2/1219	2/1249		
ERE 600X100	2/1220	2/1250		



## BANDEJA FRE / H100



3m (10ft)	GS		GC	
	GS	GC	GS	GC
FRE 100X100	-	2/4556		
FRE 150X100	2/0020	2/0070		
FRE 200X100	2/0021	2/0071		
FRE 300X100	2/0022	2/0072		
FRE 400X100	2/0023	2/0073		
FRE 500X100	2/0024	2/0074		
FRE 600X100	2/0025	2/0075		



## TAPA BANDEJA TERE

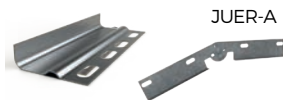


3m (10ft)	GS		GC	
	GS	GC	GS	GC
TERE 100	2/1312	2/1321		
TERE 150	2/1313	2/1322		
TERE 200	2/1314	2/1323		
TERE 300	2/1316	2/1325		
TERE 400*	2/1317	2/1326		
TERE 500*	2/1318	2/1327		
TERE 600*	2/1319	2/1328		



\* L=2m

## UNIONES



JUER-A



JUER



JUER-B

JUER-U\* i304

DESCRIPCIÓN	GS		GC	
	GS	GC	GS	GC
JUER 60	2/2048	2/2053		
JUER 100	2/2050	2/2055		
JUER-A 60	2/3229	2/4439		
JUER-A 100	2/6209	2/6416		
JUER-B 60	2/7205	2/4440		
JUER-B 100	2/7207	2/7210		
JUER-U 60	2/5740	2/14241*		
JUER-U 100	2/14243	2/14242*		

## ACCESORIOS MONTAJE



PS



SUCP



B1



PTERE\*



TT 10-35

DESCRIPCIÓN	GS		GC	
	GS	GC	GS	GC
PS60	2/2066	2/3480		
PS100	2/3478	2/3482		
SUCP	2/14255	2/14256*		
100U B1 (M6X14)	2/4356	2/6826		
PTERE 60	2/7060*	-		
PTERE 100	2/7062*	-		
TT 10-35 LATÓN	2/6796	-		

\* = i304

## CURVA PLANA



DESCRIPCIÓN	H60	
	GS	GC
CPERC 100	2/1344	2/1375
CPERC 150	2/1345	2/1376
CPERC 200	2/1346	2/1377
CPERC 300	2/1348	2/1379
CPERC 500	2/1349	2/1380
CPERC 500	2/1350	2/1381
CPERC 600	2/1351	2/1382

H100	
GS	GC
2/1360	2/1391
2/1361	2/1392
2/1362	2/1393
2/1364	2/1395
2/1365	2/1396
2/1366	2/1397
2/1367	2/1398

DESCRIPCIÓN	TAPAS	
	GS	GC
CPERC 100	2/1430	2/1437
CPERC 150	2/1431	2/1438
CPERC 200	2/1432	2/1439
CPERC 300	2/1433	2/1440
CPERC 500	2/1434	2/1441
CPERC 500	2/1435	2/1442
CPERC 600	2/1436	2/1443

## DERIVACIÓN AS

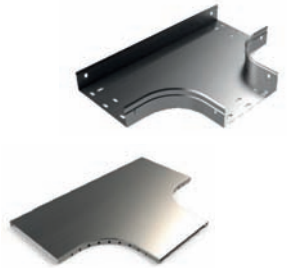


DESCRIPCIÓN	H60	
	GS	GC
AS 100	2/1991	2/2023
AS 150	2/1992	2/2024
AS 200	2/1993	2/2025
AS 300	2/1995	2/2027
AS 500	2/1996	2/2028
AS 500	2/1997	2/2029
AS 600	2/1998	2/2030

H100	
GS	GC
2/2007	2/2039
2/2008	2/2040
2/2009	2/2041
2/2011	2/2043
2/2012	2/2044
2/2013	2/2045
2/2014	2/2046

TAPAS		
DESCRIPCIÓN	GS	GC
TAS 100	2/8325	2/8332
TAS 150	2/8326	2/8333
TAS 200	2/8327	2/8334
TAS 300	2/8328	2/8335
TAS 500	2/8329	2/8336
TAS 500	2/8330	2/8337
TAS 600	2/8331	2/8338

## DERIVACIÓN AS

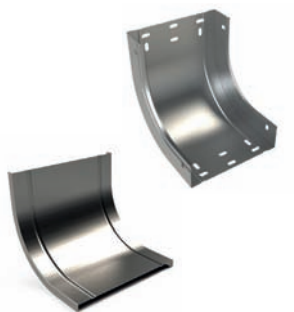


DESCRIPCIÓN	H60	
	GS	GC
TERC 100	2/1991	2/1789
TERC 150	2/1992	2/1790
TERC 200	2/1993	2/1791
TERC 300	2/1995	2/1793
TERC 500	2/1996	2/1794
TERC 500	2/1997	2/1795
TERC 600	2/1998	2/1796

H100	
GS	GC
2/1774	2/1805
2/1775	2/1806
2/1776	2/1807
2/1778	2/1809
2/1779	2/1810
2/1780	2/1811
2/1781	2/1812

TAPAS		
DESCRIPCIÓN	GS	GC
TTERC 100	2/1844	2/1852
TTERC 150	2/1845	2/1853
TTERC 200	2/1846	2/1854
TTERC 300	2/1848	2/1855
TTERC 500	2/1849	2/1856
TTERC 500	2/1850	2/1857
TTERC 600	2/1851	2/1858

## CURVA INTERIOR



DESCRIPCIÓN	H60	
	GS	GC
CCERC 100	2/1458	2/1489
CCERC 150	2/1459	2/1490
CCERC 200	2/1460	2/1491
CCERC 300	2/1462	2/1493
CCERC 500	2/1463	2/1494
CCERC 500	2/1464	2/1495
CCERC 600	2/1465	2/1496

H100	
GS	GC
2/1474	2/1505
2/1475	2/1506
2/1476	2/1507
2/1478	2/1509
2/1479	2/1510
2/1480	2/1511
2/1481	2/1512

TAPAS		
DESCRIPCIÓN	GS	GC
TCCERC 100	2/1544	2/1551
TCCERC 150	2/1545	2/1552
TCCERC 200	2/1546	2/1553
TCCERC 300	2/1547	2/1554
TCCERC 500	2/1548	2/1555
TCCERC 500	2/1549	2/1556
TCCERC 600	2/1550	2/1557

## CURVA EXTERIOR

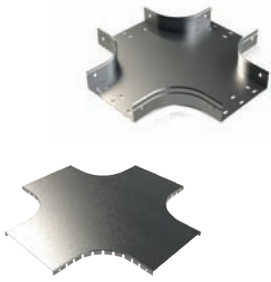


DESCRIPCIÓN	H60	
	GS	GC
CXERC 100	2/1572	2/1603
CXERC 150	2/1573	2/1604
CXERC 200	2/1574	2/1605
CXERC 300	2/1576	2/1607
CXERC 500	2/1577	2/1608
CXERC 500	2/1578	2/1609
CXERC 600	2/1579	2/1610

H100	
GS	GC
2/1588	2/1619
2/1589	2/1620
2/1590	2/1621
2/1592	2/1623
2/1593	2/1624
2/1594	2/1625
2/1595	2/1626

DESCRIPCIÓN	H60		H100	
	GS	GC	GS	GC
TCXERC 100	2/1665	2/1696	2/1681	2/1712
TCXERC 150	2/1666	2/1697	2/1682	2/1713
TCXERC 200	2/1667	2/1698	2/1683	2/1714
TCXERC 300	2/1669	2/1700	2/1685	2/1716
TCXERC 500	2/1670	2/1701	2/1686	2/1717
TCXERC 500	2/1671	2/1702	2/1687	2/1718
TCXERC 600	2/1672	2/1703	2/1688	2/1719

## DERIVACIÓN CRUZ



DESCRIPCIÓN	H60	
	GS	GC
CRERC 100	2/1873	2/1904
CRERC 150	2/1874	2/1905
CRERC 200	2/1875	2/1906
CRERC 300	2/1877	2/1908
CRERC 500	2/1878	2/1909
CRERC 500	2/1879	2/1910
CRERC 600	2/1880	2/1911

H100	
GS	GC
2/1889	2/1920
2/1890	2/1921
2/1891	2/1922
2/1893	2/1924
2/1894	2/1925
2/1895	2/1926
2/1896	2/1927

TAPAS		
DESCRIPCIÓN	GS	GC
TCRERC 100	2/1959	2/1967
TCRERC 150	2/1960	2/1968
TCRERC 200	2/1961	2/1969
TCRERC 300	2/1963	2/1971
TCRERC 500	2/1964	2/1972
TCRERC 500	2/1965	2/1973
TCRERC 600	2/1966	2/1974

## REDUCCIONES



DESCRIPCIÓN	H60	
	GS	GC
REER 50	2/6291	2/6299
REER 100	2/6295	2/6303

H100	
GS	GC
2/6293	2/6301
2/6297	2/6305



Distribuidor autorizado:



**50**  
1968-2018  
YEARS/ANOS

**Basor Perú S.A.C**  
Urb. Los Huertos de Villa  
Distrito de Chorillos, Lima.  
Tel. +51.1.759.83.67  
e-mail: peru@basor.com



LinkedIn  
Basor Electric S.A



Twitter  
@Basorelectric



Youtube  
youtube.com/user/  
basorelectric



Web  
www.basor.com